

# TERMOCAMERE A INFRAROSSI

## Emergenza **COVID-19**

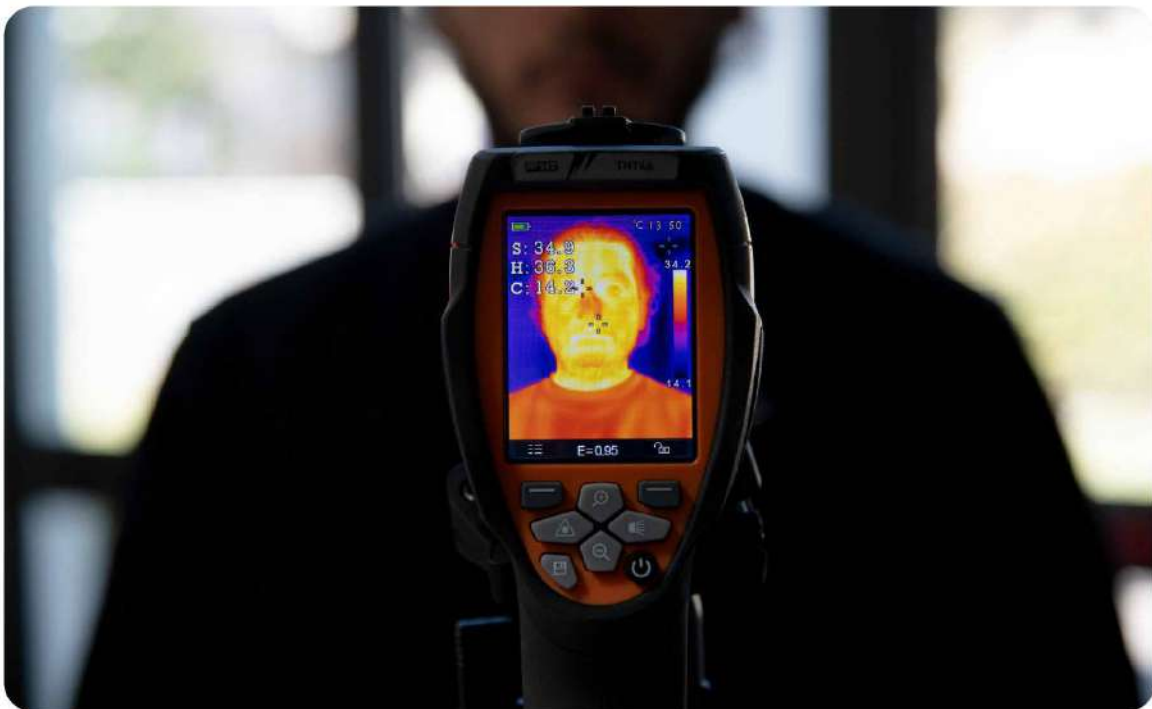
Per fronteggiare l'emergenza COVID-19, HT Italia ha implementato sulle sue termocamere la funzione di screening della temperatura.



## Da oggi, la funzione **Screening temperatura**

- › Misura nel campo di temperatura 32°C ÷ 42°C, con margine di incertezza di  $\pm 0.5^{\circ}\text{C}^*$
- › Impostazione di condizioni di allarme sulla misura di temperatura massima
- › Condizione di allarme visibile a display
- › Condizione di allarme udibile e visibile a display

*\*Non sostituisce alcun dispositivo medico certificato.*



**TERMOCAMERE  
A INFRAROSSI**

**Precise, Ergonomiche, Hi Res.**

La manna più diretta e precisa per i controlli di temperatura, la semplicità d'uso, la chiarissima definizione dell'immagine termografica e la possibilità di immediato trasferimento su **tablet o smartphone**, rendono questi apparecchi indispensabili per i controlli più evoluti e completi.



**TABELLA COMPARATIVA**

	70	60	46	45	33
Risoluzione sensore FI	384x288	160x120	60x120	80x80	80x80
Range di temperatura	-20 + 400°C -4 + 75°F	-20 + 400°C -4 + 75°F	-20 + 350°C	-20 + 350°C	-20 + 350°C
Sensibilità termica	< 0,05°C @ 30°C	< 0,08°C @ 30°C	< 0,1°C @ 30°C	< 0,1°C @ 30°C	< 0,1°C @ 30°C
Frequenza	50Hz	50Hz	50Hz	50Hz	50Hz
Campo visivo	24,0° X 18,0°	26,0° X 22,0°	29° X 19°	17° X 17°	21° X 21°
Avvisi per temperatura, wet ratio	•	•	•	•	•
Funzione Freeze (per connessione immagine in rete e video)	•	•	•	•	•
3 canali: Canale Min-Max,	•	•	•	•	•
Parola laser, Classe 2	•	•	•	•	•
Illuminazione Infrarossi a Luce Bianca	•	•	•	•	•
Stereoscopio video. Fis. auto e formato MPEG4	•	•	•	•	•
Interfaccia USB, video TC e software THERM	•	•	•	•	•
Funzione WiFi per collegamento a dispositivi mobili	•	•	•	•	•
Autonomia batteria	4,5 ore	4,5 ore	4 ore	4 ore	5 ore
Display touch screen	•	•	•	•	•
Certificato di calibrazione ISO 9000 incluso	•	•	•	•	•
Codice METEL	HM000070	HM000060	HM000046	HM000045	HM000033

## TERMOMETRO A INFRAROSSI

### PER MISURAZIONE TEMPERATURA CORPOREA SENZA CONTATTO

Il termometro a infrarossi frontale senza contatto è stato appositamente progettato per misurare la temperatura corporea di una persona indipendentemente dalla temperatura ambiente.

#### CARATTERISTICHE

- ▶ Misure precise della **temperatura frontale senza contatto**
- ▶ Rilevamento del calore sulla fronte e selezionabile **°C o °F**
- ▶ Temperatura **del corpo e della superficie** selezionabile
- ▶ Imposta il valore dell'**allarme** e del **suono** di allarme
- ▶ **Memorizzazione** delle ultime 32 misurazioni
- ▶ **Salvataggio dati** automatico e spegnimento automatico
- ▶ Intervallo di selezione automatica
- ▶ Risoluzione del display 0.1°C (0.1°F)
- ▶ **Display LCD** retroilluminato
- ▶ Dimensioni (A x L x P): 131 mm x 82 mm x 35 mm
- ▶ Peso: 130 g

#### SPECIFICHE TECNICHE

- ▶ **Gamma (in modalità corpo):** 32.0°C - 42.5°C/89.6°F - 108.5°F
- ▶ **Gamma (in modalità superficie):** 0°C - 60°C/32°F - 140°F
- ▶ **Risoluzione:** 0.1°C/0.1°F
- ▶ **Precisione di base ASTM E1965-1998 (2003):**  
32 - 35.9°C/93.2 - 96.6°F (±0.3°C/±0.5°F)  
36 - 39°C/96.8 - 96.6 - 102.2°F (±0.2°C/±0.4°F)  
39 - 42.5°C/102.2 - 108.5°F (±0.3°C/±0.5°F)
- ▶ **Distanza di misurazione:** 5-15cm
- ▶ **Tempo di risposta:** 0.5 second

#### CONFORMITÀ ALLA SICUREZZA

- ▶ ASTM E1965-1998
- ▶ EN 980: Simboli grafici da utilizzare nell'etichettatura dei dispositivi medici
- ▶ EN 104: Informazioni fornite dal produttore con dispositivi medici
- ▶ EN 60601-1: Apparecchiature elettriche mediche Parte 1: Requisiti generali di sicurezza (IEC: 60601-1: 1998)
- ▶ EN 60601-1-2: Apparecchiature elettriche mediche Parte 1-2: Requisiti generali per la sicurezza Norma collaterale Compatibilità elettromagnetica Requisiti e test (IEC 60601-1-2:2001)

